



**Gemeindezentrum
Petrusgemeinde**

Friedrichstraße 6
69168 Wiesloch

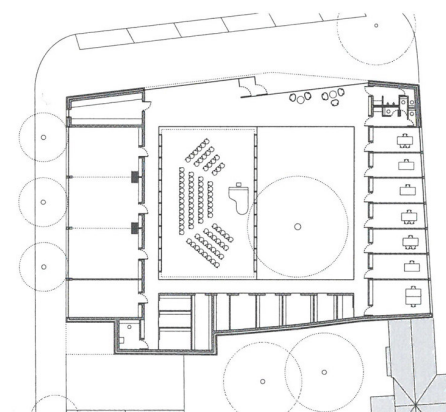
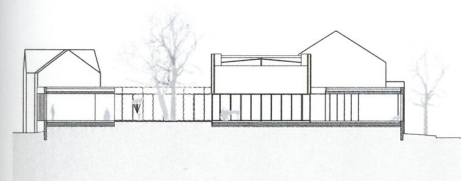
Waechter + Waechter Architekten

069 S



Der neue Gemeindesaal und ein Innenhof gleicher Größe bilden den Mittelpunkt des neuen evangelischen Gemeindezentrums der Petrusgemeinde. Damit wird auch räumlich dokumentiert, dass die Gemeinschaft im Mittelpunkt des Gemeindelebens steht. Das Gebäude unterstützt die Kommunikation, indem alle Nutzungen barrierefrei auf einer Ebene angeordnet sind. Ein plastischer Einschnitt mit einem weit auskragenden Dach markiert den Eingang zum Foyer. Rund um den Hof, der eine erhaltene Kastanie rahmt, liegt kreuzgangartig die Erschließung mit kurzen Wegen. Die raumakustisch notwendige Überhöhung

des Saals bildet den städtebaulich markanten Hochpunkt in der Außenwirkung. Der Innenraum besticht mit einer schönen Lichtstimmung durch große Fenster zum Hof und längsseitige Oberlichter. Insgesamt ist das Innere von einer zugleich beruhigenden und freundlichen Atmosphäre bestimmt. Alle weiteren Nutzungen des Gemeindezentrums liegen ringförmig um diese neue Mitte, die so zum zentralen, ordnenden Element geworden ist.



Fotos: Thilo Ross